

# STEP-1 入会登録画面へアクセス



団体概要 お問合せ

**ログインはこちら**  
ログインIDとパスワードを入力して「ログイン」を押してください。  
マイページをご利用いただけます。

メールアドレス

パスワード

[ログイン](#)

[※パスワードを忘れた方はこちら](#)

① はじめての方は下記をご確認ください

**新規会員登録はこちら**

[新規入会登録 +>](#)

登録されると、会員限定情報の配信などをご利用いただけます。

**仮ログインID入力はこちら**

[仮ログインID入力 +>](#)

団体より通知された仮ID、仮パスワードを入力して承認を行ってください。

**新規入会登録(無料)を押して  
入会登録フォームへ**

団体概要 GOLD LUSHお問合せフォーム

Mit+ Mit+とは 運営会社

# STEP-2 入会申請



団体概要 お問合せ

## — 入会申請 —

『GOLD LUSH』アカウント発行申請致します。下記項目に入力をお願いします。

メールアドレス認証

氏名	必須	姓	山田	名	太郎
フリガナ	必須	セイ	ヤマダ	メイ	タロウ
メールアドレス	必須	Eメールアドレス			

※ドメイン指定受信を設定されている方は「no-reply@miiit.us.jp」からのメールを受信可能に設定してください。

送信

団体概要 GOLD LUSHお問合せフォーム

Miiit+ MIT+とは 運営会社

氏名とメールアドレスを入力してください  
ファンクラブ事務局よりメールが配信されます

# STEP-3 記載URLにアクセス



-----  
GOLD LUSH 入会申請確認メール  
-----

GOLD LUSH 会員様

GOLD LUSHの入会申請のお申込みを受け付けました。

受付番号： 000565391

登録団体： GOLD LUSH

登録を完了するために、以下のURLから入会申請を行ってください。

→ [https://miitus.jp/t/GOLD\\_LUSH/registration/auth/968b8fc5ca63ca0dfceecc3871d51273/](https://miitus.jp/t/GOLD_LUSH/registration/auth/968b8fc5ca63ca0dfceecc3871d51273/)

・このメールの有効期限は2021-01-06 17:18:04までです。  
記載のURLが有効期限切れの場合は、あらためての入会申請手続きをお願いいたします。

・このメールは、GOLD LUSHへの登録をお申し込みいただいた方に自動送信しています。  
本メールにお心当たりがない場合は、誠に恐れ入りますが、破棄していただけますようお願い申し上げます。

**URLをアクセスし、  
入会申請手続きを行ってください**

# STEP-4 会員入会申請情報の入力



## — 登録申請フォーム —

### ユーザー情報入力

氏名	必須	姓	GOLD LUSH	名	会員
フリガナ	必須	セイ	ゴールドラッシュ	メイ	カイン
郵便番号	必須		例) 123 - 例) 4567		
都道府県	必須		- 選択してください -		
住所	必須		例) ○○区△△町		
建物名や部屋番号			例) ○△ビル123号室 ※建物名がある場合は必ず入力して下さい		
連絡先	必須		例) 090-0000-0000 ※(ハイフン)を付けて入力してください		
生年月日	必須		2016 年 - 月 - 日		
性別	必須		- 選択してください -		
パスワード	必須		半角英数字をそれぞれ1種類以上含む8文字以上で入力してください		
パスワード確認	必須		確認のため、もう一度入力して下さい		

必要情報をご記入し  
申請を行ってください

# STEP-5 入会完了メール



-----  
GOLD LUSH 入会登録メール  
-----

GOLD LUSH 会員 様

この度は、GOLD LUSHへの入会登録をいただき、誠にありがとうございます。  
GOLD LUSHへの登録が完了しましたのでお知らせいたします。

登録団体： GOLD LUSH

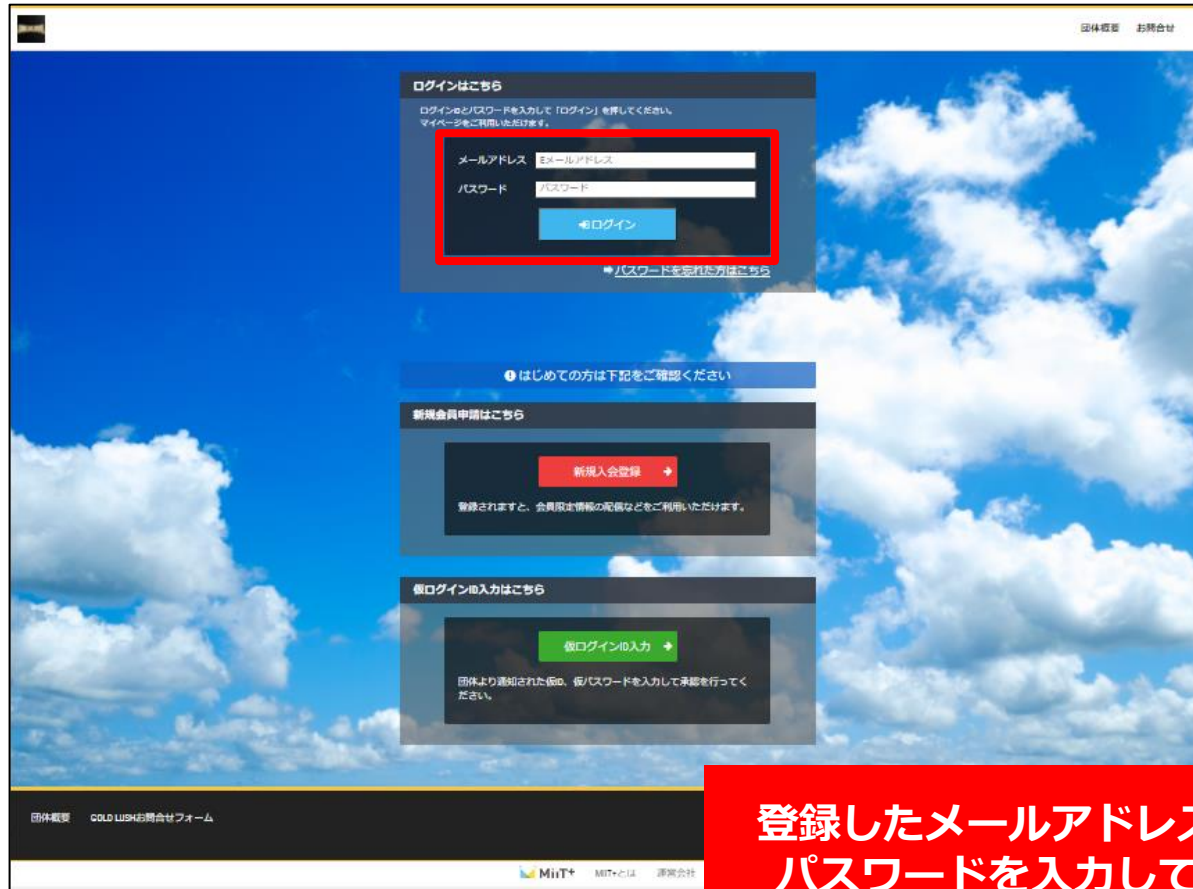
団体へのお問合せ： XXXXXXXXXX

下記URLより団体ページにアクセスしてください。

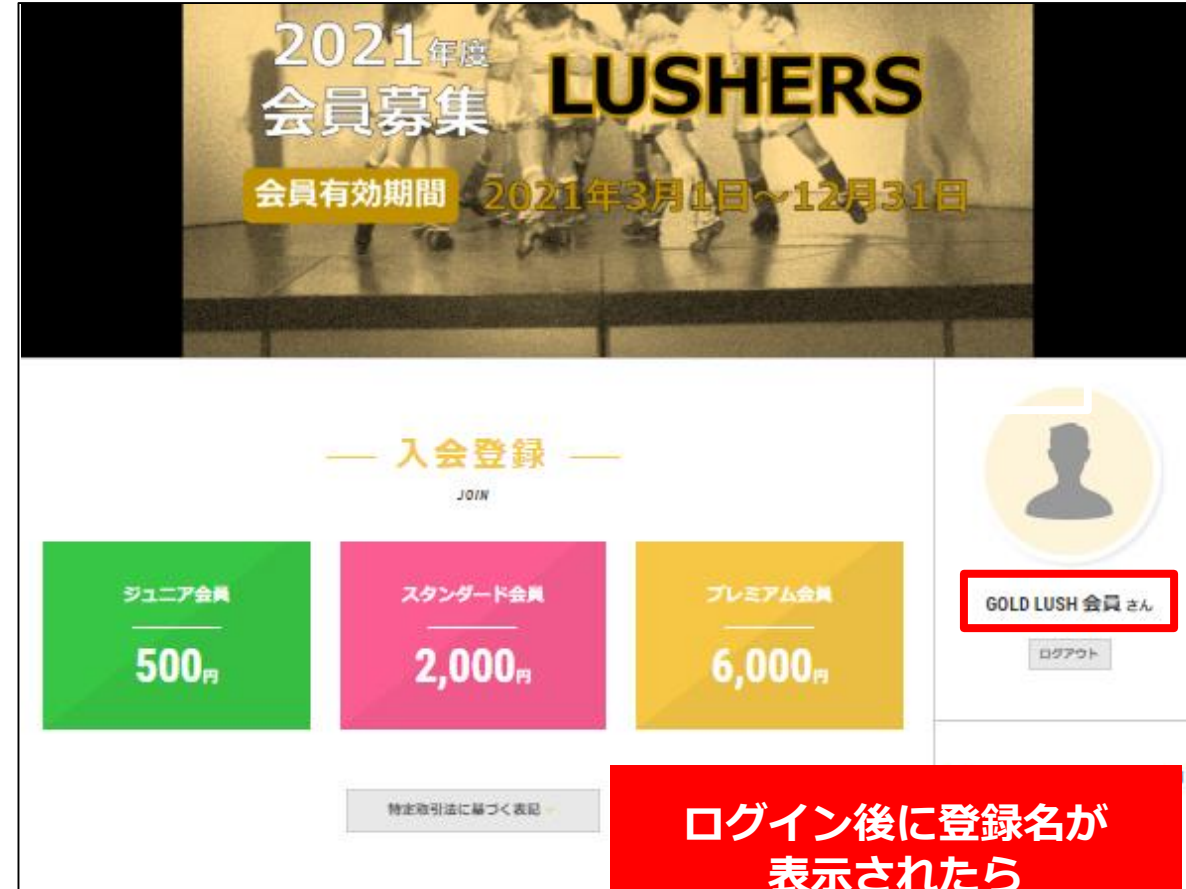
→ 団体URLが表示されます

**本メールが届き次第  
ファンクラブページにログイン可能となります**

# STEP-6 マイページにログイン



登録したメールアドレス  
パスワードを入力して  
ログイン



ログイン後に登録名が  
表示されたら  
ログイン成功です

# STEP-7 会費の支払/登録



2021年度  
会員募集 **LUSHERS**  
会員有効期間 2021年3月1日～12月31日

ログイン後のページ下部にある  
入会登録エリアの3種類の中から  
選択してください

ジュニア会員 500円	スタンダード会員 2,000円	プレミアム会員 6,000円
----------------	--------------------	-------------------

GOLD LUSH 会員 さん  
ログアウト



— 決済 —

## スタンダード会員

名称  
スタンダード会員

支払期間  
2020年12月24日 0時0分より 2021年12月31日 18時0分まで

支払金額  
**2,000**円 (税込)

お支払い方法 **必須**

クレジットカード

- VISA / MASTER
- AMEX / JCB
- Diners

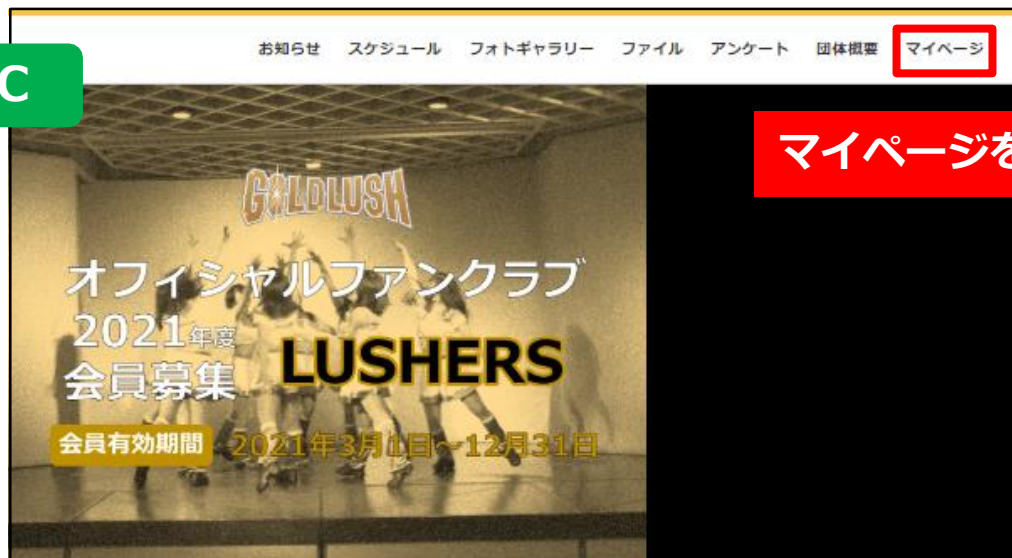
コンビニ決済

支払方法を選択してください  
【支払方法】  
・クレジットカード  
・コンビニ決済  
・ペイジー  
上記に対応しています

# STEP-8 決済情報の確認

GOLDLUSH

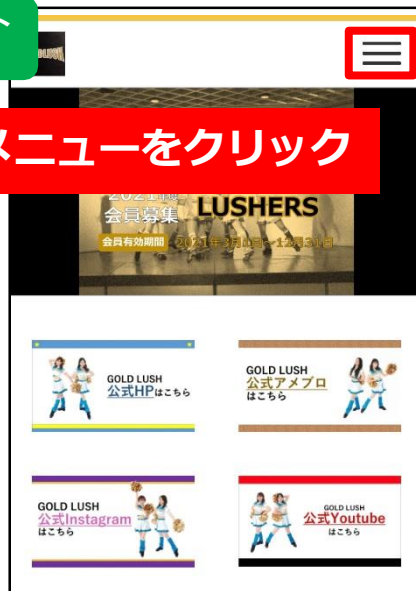
PC



マイページをクリック

スマート  
フォン

メニューをクリック



GOLD LUSH 会員さん

名前をクリック



会員ランクの表示が表示され  
会員証が反映されていれば  
登録完了です